





CLUB ALPINO ITALIANO – SEZIONE DI MEDA (MB)

ESCURSIONE SABATO 17 GIUGNO – MONTE LAGO

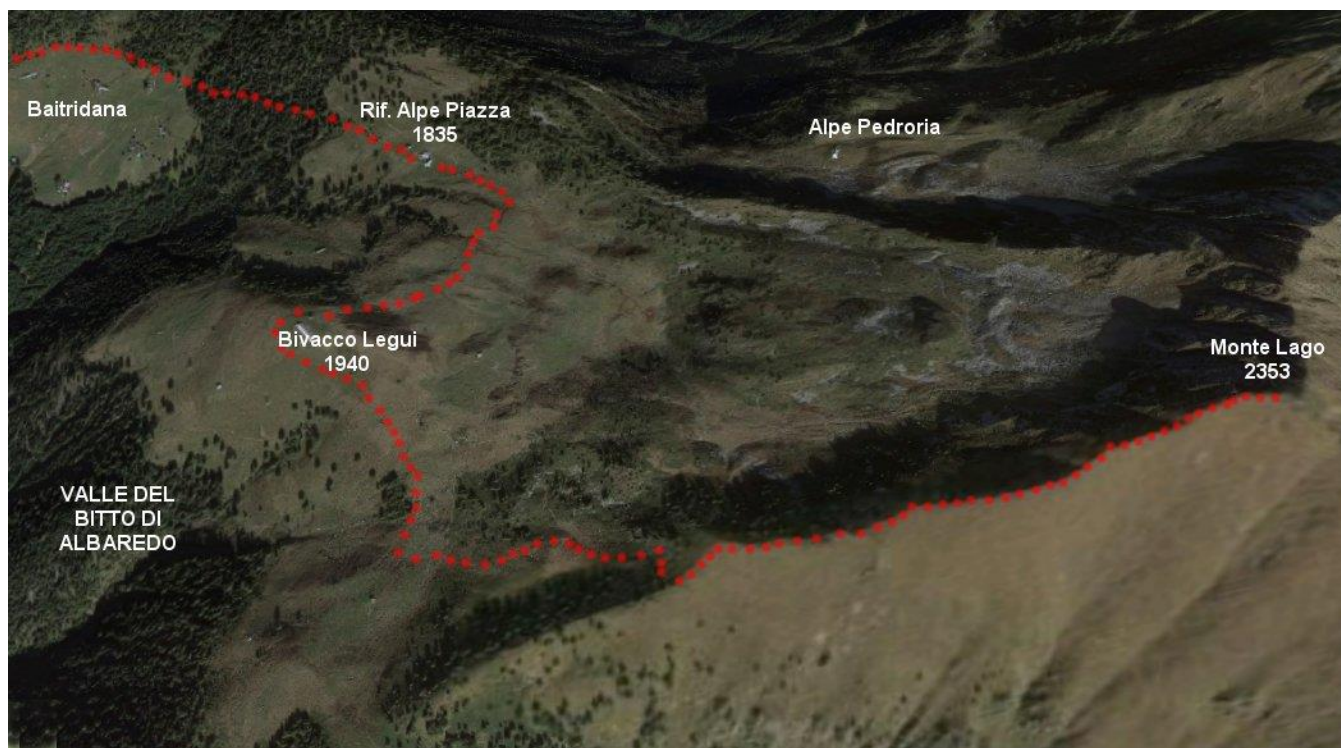
RITROVO IN VIA UDINE 1/A - AL C.A.I. MEDA ORE 6,30 VIAGGIO IN AUTO PROPRIE CON RIMBORSO AL GUIDATORE



COORDINATORE – TONOLI DARIO - FRANZIN ANDREA ACCOMPAGNATORE - Colzani Andrea – Arianna Fezzi	LOCALITA' – Albaredo (SO)
PERCORSO STRADALE Da Morbegno si segue la strada per il Passo S. Marco. Si passa il paese di Albaredo e al termine di una serie di tornanti, a circa (q. 1350 m), si raggiunge un bivio, con una stradina che si stacca sulla sinistra (indicazioni per Rifugio Alpe Piazza, Bivacco Legüi, Baitridana). Si parcheggia in prossimità del bivio, posti limitati.	QUOTA DI PARTENZA – 1350 m Strada per il Passo S. Marco QUOTA MASSIMA – 2353 m Cima Montelago DISLIVELLO – 1010 m - TEMPISTICA – 5° 30 'h DIFFICOLTA' - SENTIERO SEGNATO – E  ATTREZZATURE –  , K-Way,
INFORMAZIONI GENERALI Copertura segnale telefonico ... Vodafone 25% - TIM 100% - WIND 25% - ILIAD 25% Posti Auto Limitati Punti di Ristoro e acqua al Rifugio Alpe Piazza (Nadia e Eugenio 338 4647620)	
RELAZIONE SINTETICA Dal bivio si segue la stradina asfaltata che sale verso N, per abbandonarla poco oltre e imboccare, sulla destra, una mulattiera segnalata con bandierine. In ripida salita ci si addentra in un bosco di faggi e pini, per uscirne poco oltre in località Scoccia (q. 1456 m). Proseguendo sull'ampio pendio verso NE, il sentiero conduce all'alpeggio di Corte Grassa (q. 1614 m) e Corte Grande (q. 1645 m). Poi, dopo aver attraversato una zona boschiva, si raggiunge l'ampio spiazzo di Baitridana (q. 1670 m), al margine superiore della Valle Piazza. Il sentiero traversa ora verso SE e in lieve ascesa conduce all'Alpe Piazza e al Rifugio omonimo (q. 1835 m). Da qui si prosegue verso SSE e, per pascoli e tracce di sentiero, si raggiunge l'inizio dell'ampia dorsale W del Monte Lago. Salendo a destra del filo si arriva in vetta senza difficoltà. La discesa ricalca la Salita.	



CLUB ALPINO ITALIANO – SEZIONE DI MEDA (MB)



LA CARTINA E LE INDICAZIONI DETTAGLIATE DEL PERCORSO LE TROVATE SU :

<http://www.paesidivaltellina.it/albaredo/montelago.htm>